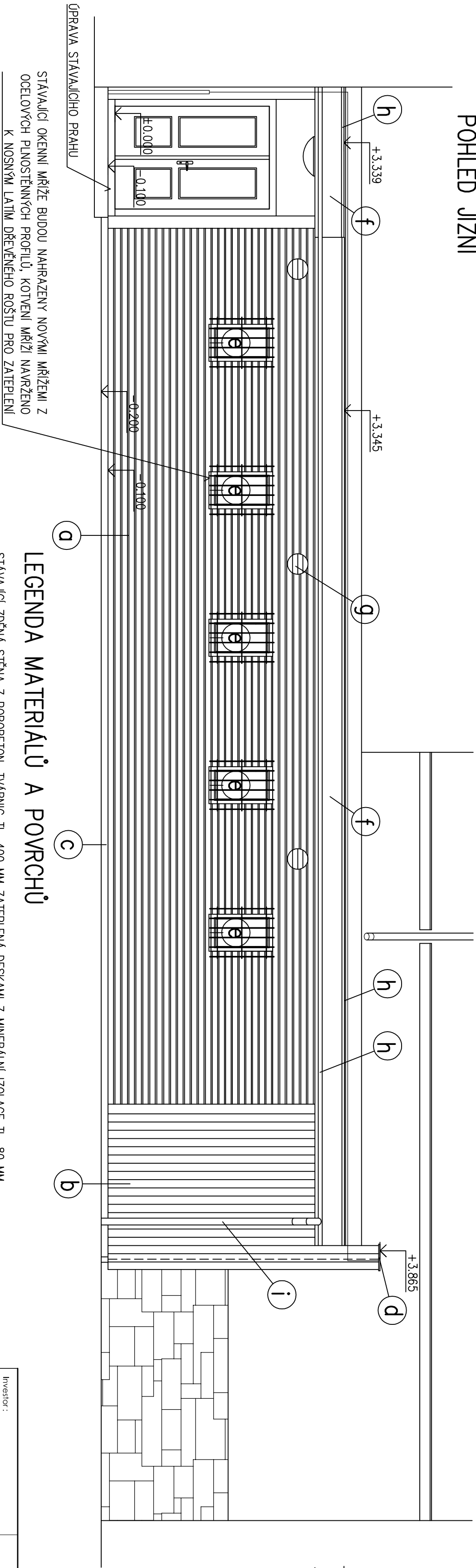


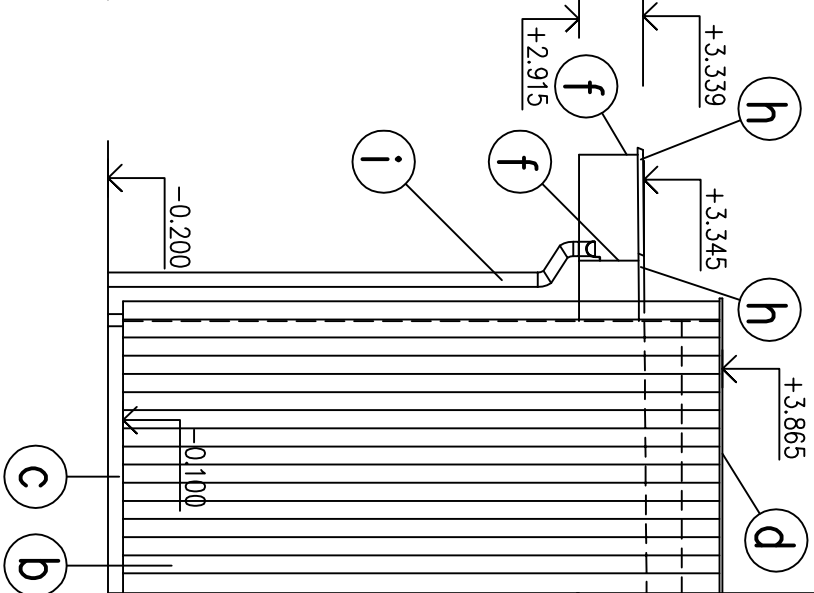
POHLED JIŽNÍ



## LEGENDA MATERIÁLŮ A PОВRCHŮ

- a** STÁVAJÍCÍ ZDĚNÁ STĚNA Z POROBETON. TVÁRNIC TL. 400 MM ZATEPLENÁ DESKAMI Z MINERÁLNÍ IZOLACE TL. 80 MM + NOVÝ VODOROVNÝ OBKLAD Z LATÍ 80X30 MM ZE SIBÍRSKÉHO MODŘINU, SPÁRY 10 MM, BEZ NATĚRU, KOTVENÍ NEREZ. VRUTY
- b** STÁVAJÍCÍ ZDĚNÁ STĚNA Z POROBETON. TVÁRNIC TL. 400 MM ZATEPLENÁ DESKAMI Z MINERÁLNÍ IZOLACE TL. 80 MM + NOVÝ SVISLÝ OBKLAD Z PALUBEK 140X20 MM ZE SIBÍRSKÉHO MODŘINU, BEZ NATĚRU, KOTVENÍ NEREZ. VRUTY
- c** ÚPRAVA BETONOVÉHO SOKLU ZATEPLOVACÍM SYSTÉMEM Z EXTRUDOVANÉHO POLYSTYRENU TL. 80 MM, POLYSTYREN BUDE ZATAŽEN MINIMÁLNĚ 500 MM POD ÚROVEŇ PŘILEHLEHO TERÉNU, KDE BUDE CHRÁNĚN NOPOVOU FOLIÍ
- d** NOVÉ OPLECHOVÁNÍ ATIKY Z POZINKOVANÉHO PLECHU TL. 0,7 MM S PОВRCHOVOU ÚPRAVOU, BARVA SVĚTLÉ ŠEDÁ
- e** NOVÉ PARAPETY Z POZINKOVANÉHO PLECHU TL. 0,7 MM S PОВRCHOVOU ÚPRAVOU, BARVA SVĚTLÉ ŠEDÁ
- f** OPRAVENÁ STÁVAJÍCÍ ŠTUKOVÁ OMÍTKA STŘEŠNÍ ŘÍMSY
- g** STÁVAJÍCÍ VÝSTĚNÍ VZT. POTRUBÍ, NOVÝ NATĚR, BARVA SVĚTLÉ ŠEDÁ
- h** STÁVAJÍCÍ OPLECHOVÁNÍ ŘÍMSY, OKAPNÍ ŽLAB Z POZINKOVANÉHO PLECHU, NOVÝ NATĚR, BARVA SVĚTLÉ ŠEDÁ
- i** STÁVAJÍCÍ OKAPNÍ SVOD Z POZINKOVANÉHO PLECHU, DEMONTÁŽ, MONTÁŽ, NOVÝ NATĚR, BARVA SVĚTLÉ ŠEDÁ

POHLED VÝCHODNÍ



Název stavby:		Stupeň dokumentace:	
Oprava obvodových stěn přístavby k bazénu v budově Gymnázia Vrchlabí, Komenského 586		technická pomoc	
Zakázkové číslo:		ST-2018-02	
Obec:	Karstičná území	Datum:	03/2018
Vrchlabí	Vrchlabí	Objekt:	SO-01
Dá / Profese:	Stavební řešení stavby	Chyb. oml:	D.1.1
Název výkresu:	POHLED JIŽNÍ, VÝCHODNÍ		
Měřítko:		Chyb. výkresu:	
1:50		D.1.1.2/03	

Investor :	±0,00 = xxx.xx
Město Vrchlabí	sovětský systém JTSK
Zóna 1	výškový systém BpV
543 01 Vrchlabí	

Projektant:	Autor:
Ing. Pavel Štěr	Ing. Pavel Štěr
Ing. Pavel Štěr	Ing. Pavel Štěr
Lůžková 276	Zodpovědný projektant:
Vrchlabí	Ing. Pavel Štěr
543 01	Vypracoval:
	Ing. Pavel Štěr